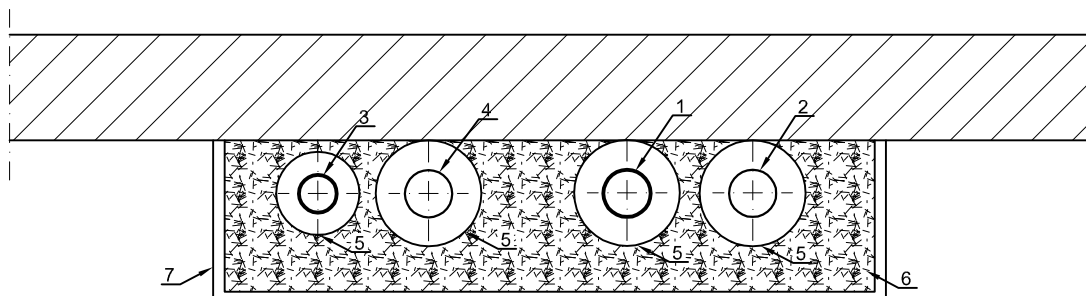
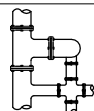


INSTALACJA CENTRALNEGO OGRZEWANIA SCHEMAT PRZEJŚCIA PRZEZ POMIESZCZENIE NIEOGRZEWANE



LEGENDA:

- 1 - INSTALACJA C.O.- POWRÓT
- 2 - INSTALACJA C.O.- ZASILANIE
- 3 - INSTALACJA C.W.U.- CYRKULACJA- odrębne oprac.
- 4 - INSTALACJA C.W.U.- CIEPŁA WODA- odrębne oprac.
- 5 - IZOLACJA CIEPLNA WG. PROJEKTU
- 5 - IZOLACJA CIEPLNA WG. PROJEKTU
- 6 - WYPEŁNIENIE WEŁNĄ MINERALNĄ
- 7 - OBUDOWANIE BELKĄ



PROKOWAN II



PROJEKTOWANIE, NADZÓR, WYKONAWSTWO, PORADY I EKSPERTYZY TECHNICZNE
sieci, instalacje i urządzenia sanitarne, gazowe, wentylacja i klimatyzacja, oczyszczalnie ścieków
Januszowice 130, 32 - 090 Słomniki
tel./fax (012) 388 00 40, kom. 693 832 166 e-mail: biuro@prokowan2.pl www.prokowan2.pl
Biuro: Kraków 31 - 831, ul. Fatimska 21A/41

inwestor:	ZARZĄD BUDYNKÓW KOMUNALNYCH UL. BOLESŁAWA CZERWIENSKIEGO 16 31-319 KRAKÓW	stadium:	PROJEKT WYKONAWCZY
inwestycja:	Budowa wewnętrznej instalacji centralnego ogrzewania w budynku mieszkalnym wielorodzinnym ul. Limanowskiego 4 w Krakowie, dz. nr 351, obr. 13 Podgórze	branża:	SANITARNA
temat rys:	SCHEMAT PRZEJŚCIA PRZEZ POMIESZCZENIE NIEOGRZEWANE	skala:	----
projektował:	mgr inż. ANDRZEJ KĄDZIELA Upr. nr 171/99	podpis:	nr rys.: 11
opracowała:	mgr inż. KATARZYNA PŁONKA	podpis:	
sprawił:	mgr inż. RAFAŁ KĄDZIELA MAP/0234/POOS/13	podpis:	data: CZERWIEC' 2017